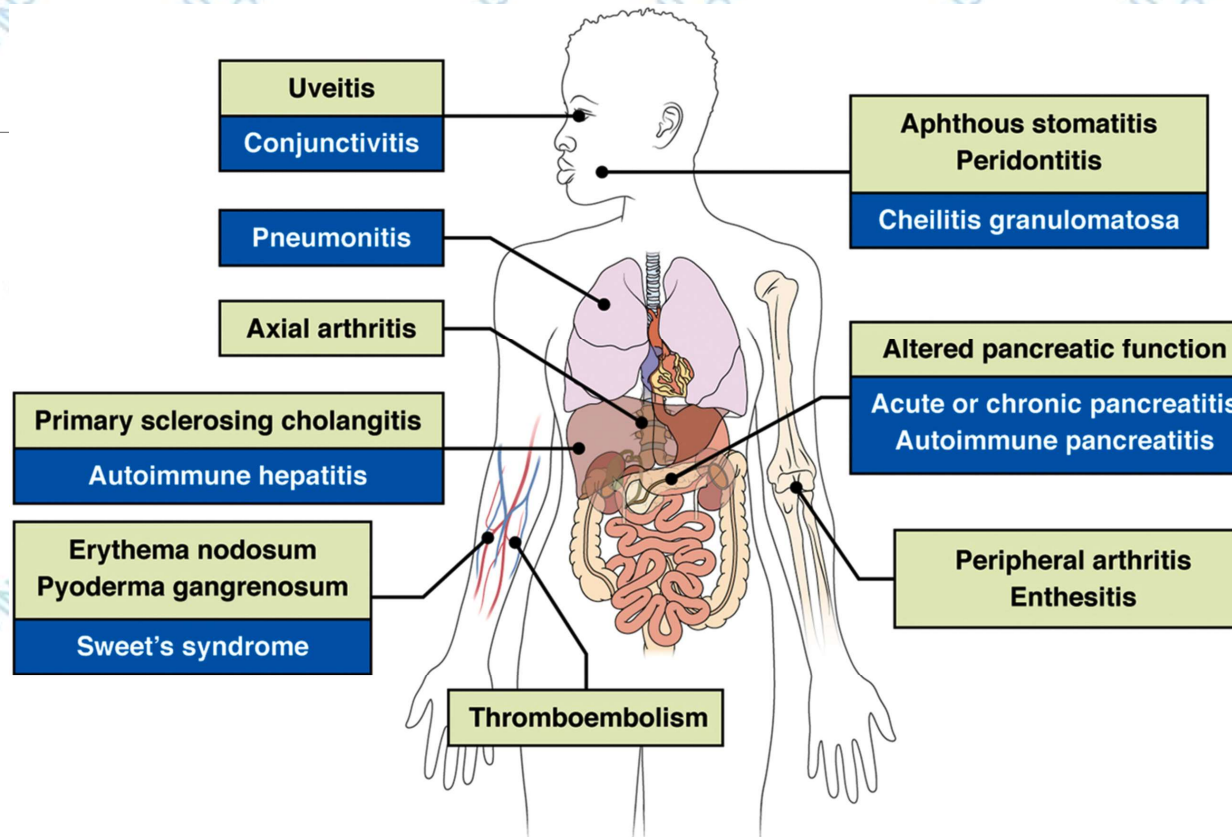


Zespoły nakładania choroba wątroby/jelit

ELŻBIETA JURKIEWICZ

Pozajelitowe objawy współistniejące z IBD



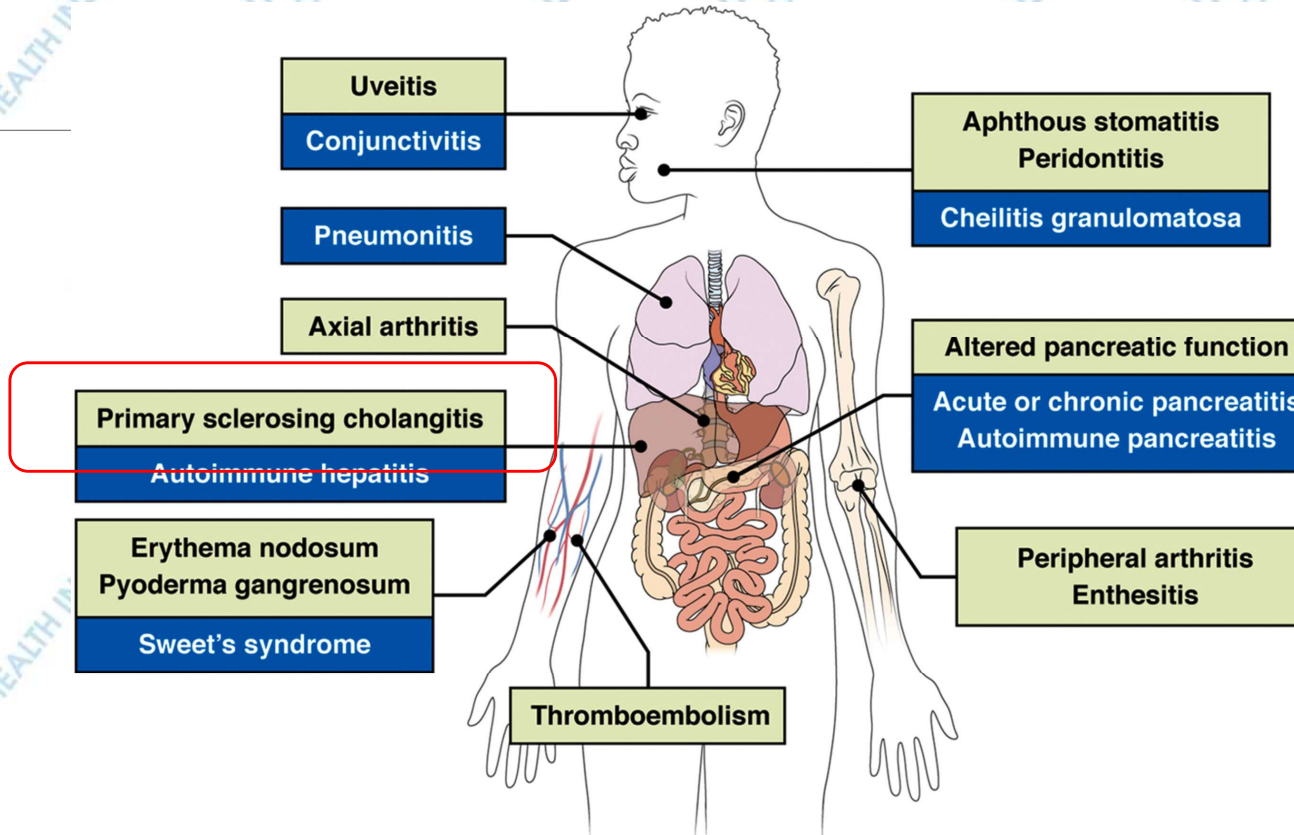
Gastroenterology 2021;161:1118-1132

REVIEWS IN BASIC AND CLINICAL GASTROENTEROLOGY AND HEPATOLOGY

Extraintestinal Manifestations of Inflammatory Bowel Disease: Current Concepts, Treatment, and Implications for Disease Management



Pozajelitowe objawy współistniejące z IBD



Gastroenterology 2021;161:1118-1132

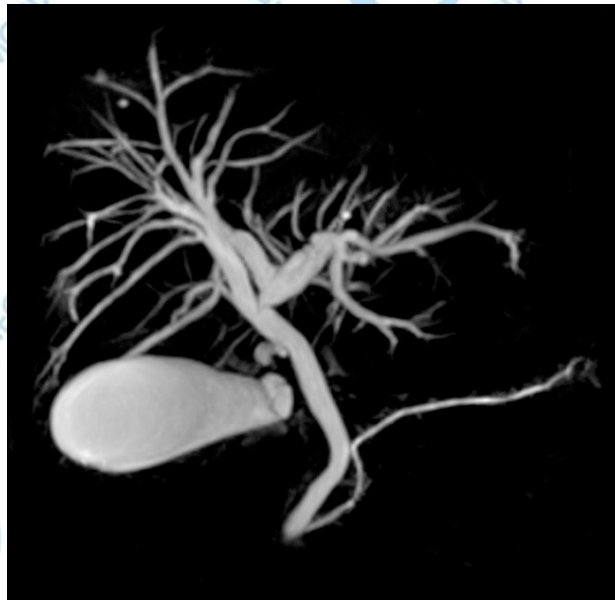
REVIEWS IN BASIC AND CLINICAL GASTROENTEROLOGY AND HEPATOLOGY

Extraintestinal Manifestations of Inflammatory Bowel Disease: Current Concepts, Treatment, and Implications for Disease Management



MRCP

Cholangiopankreatografia rezonansu magnetycznego *Magnetic resonance cholangiopancreatography*

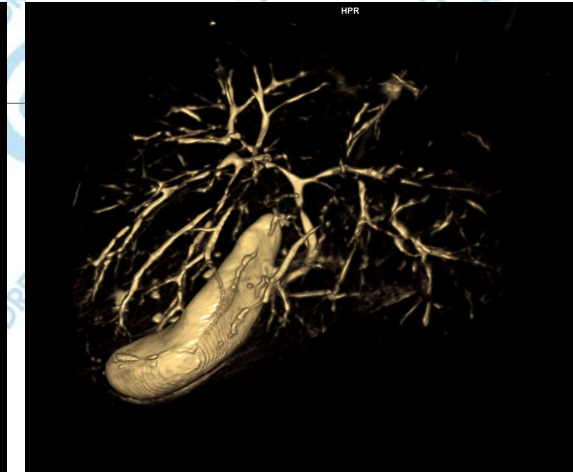


PSC

Pierwotne stwardniające zapalenie dróg żółciowych *Primary sclerosing cholangitis*

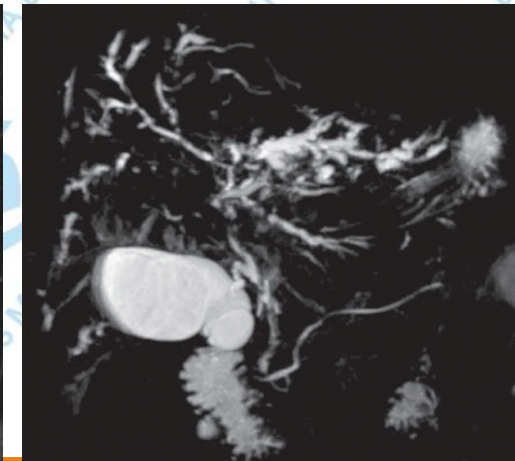
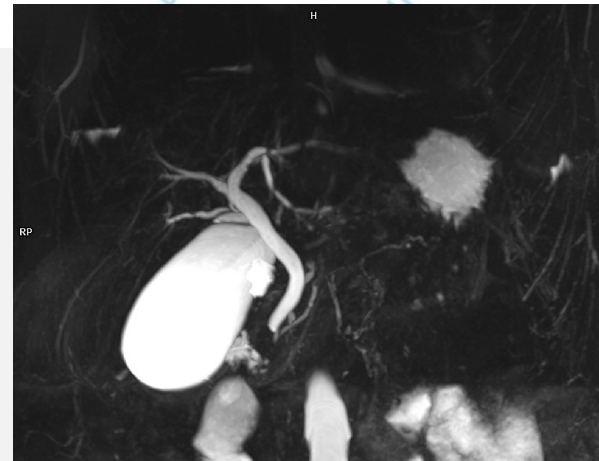
charakterystyczny obraz dróg żółciowych:

- ✓ liczne zwężenia segmentowe
typowo na krótkim odcinku
pośrednie odcinki mają normalny kaliber lub są nieznacznie rozszerzone
- ✓ poszerzenie dróg żółciowych może występować w ~85% przypadków
ogólne: ~35%
segmentalne: ~50%
- ✓ uchyłki dróg żółciowych
- ✓ nieregularności ścienne
- ✓ zniekształcenie dróg żółciowych z powodu towarzyszącej marskości wątroby



Współistnieje:

- ✓ wrzodziejącym zapaleniem jelita grubego
70-80% pacjentów z PSC rozwija chorobę zapalną jelit a 87% z nich
rozwija wrzodziejące zapalenie jelita grubego
- ✓ autoimmunologicznym zapaleniem wątroby (nakładanie się AIH-PSC)
- ✓ zespołem Sjögrena
- ✓ włóknieniem zaotrzewnowym
- ✓ włóknieniem śródpiersia
- ✓ zapaleniem tarczycy Riedel'a
- ✓ guzem rzekomy oczodołu



MRE

Enterografia rezonansu magnetycznego *Magnetic resonance enterography*

Cechy zapalenia jelit korelujące z aktywnym stanem choroby w badaniu MR

- ✓ Pogrubienie ściany jelita $\geq 3\text{mm}$
- ✓ Wzmocnienie i obrzęk ściany jelita (warstwowe wzmocnienie)
 - ✓ \uparrow sygnał T2WI oraz DWI ściany jelit
 - ✓ Wzmocnienie w T1WI
- ✓ Zwężenie światła z proksymalnym poszerzeniem
- ✓ Owrzodzenia – objaw brukowania śluzówki
- ✓ Wzmocnienie i obrzęk krezki
- ✓ Zwiększone unaczynienie krezki, obrzęk *vasa recta* – objaw grzebienia
- ✓ Proliferacja włóknisto-tłuszczowa, uchyłki
- ✓ Reaktywna limfadenopatia

Systematic review with meta-analysis: magnetic resonance enterography signs for the detection of inflammation and intestinal damage in Crohn's disease

MRE

Enterografia rezonansu magnetycznego *Magnetic resonance enterography*

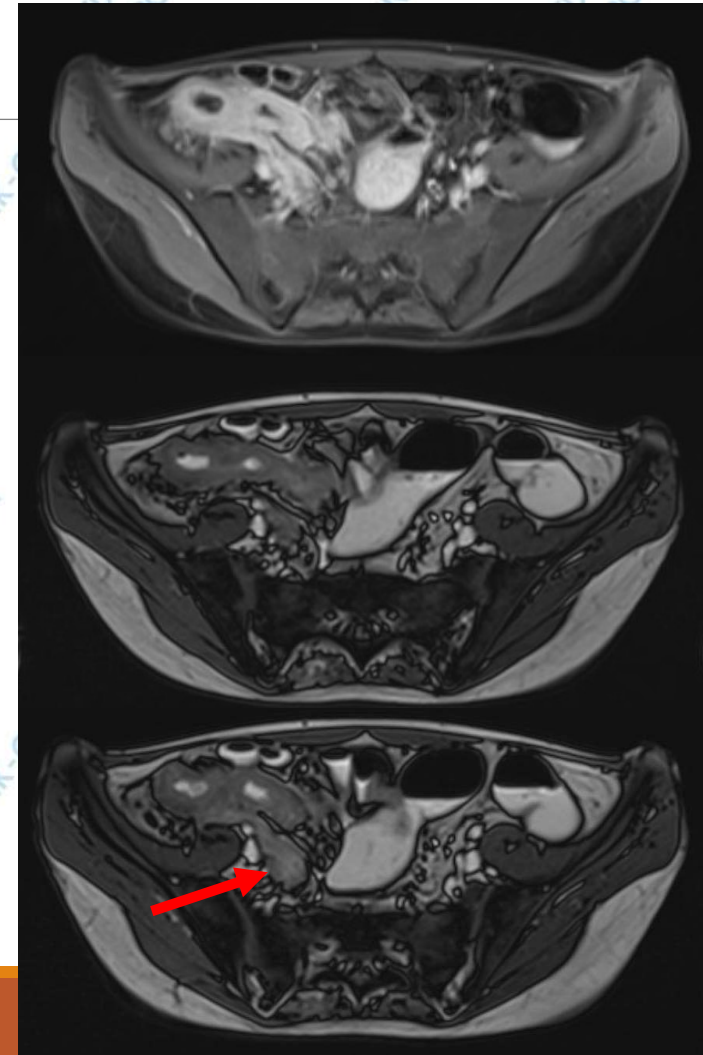
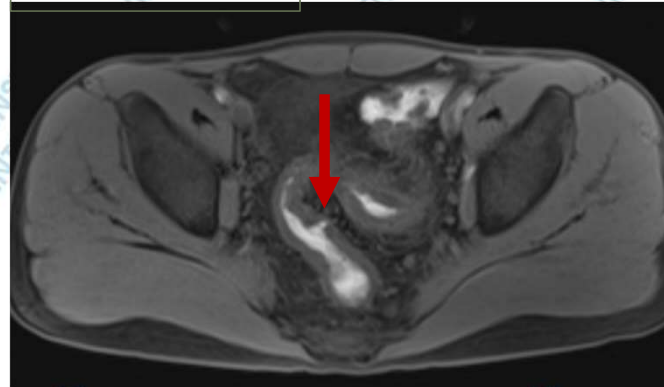
Pogrubiała ściana ze zwężeniem światła jelita



Ocena ściany jelita



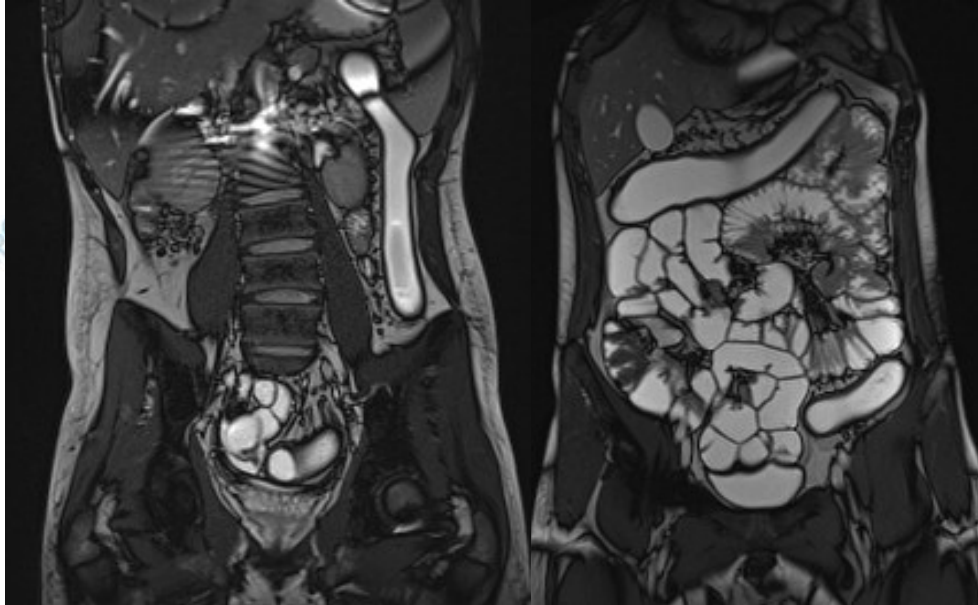
owrzodzenie ściany



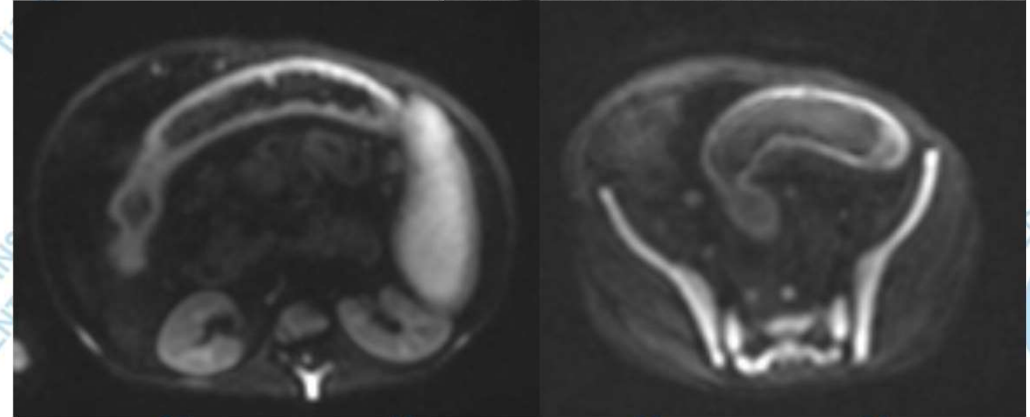
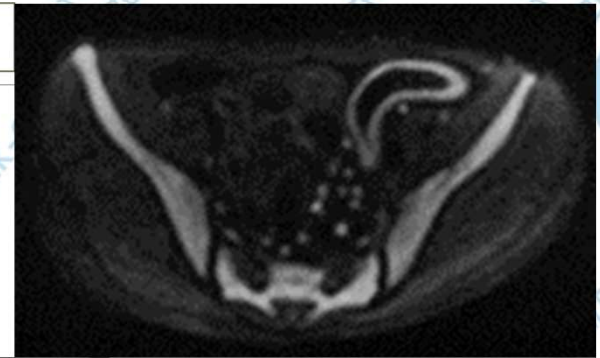
MRE

Enterografia rezonansu magnetycznego *Magnetic resonance enterography*

Ocena jelita grubego



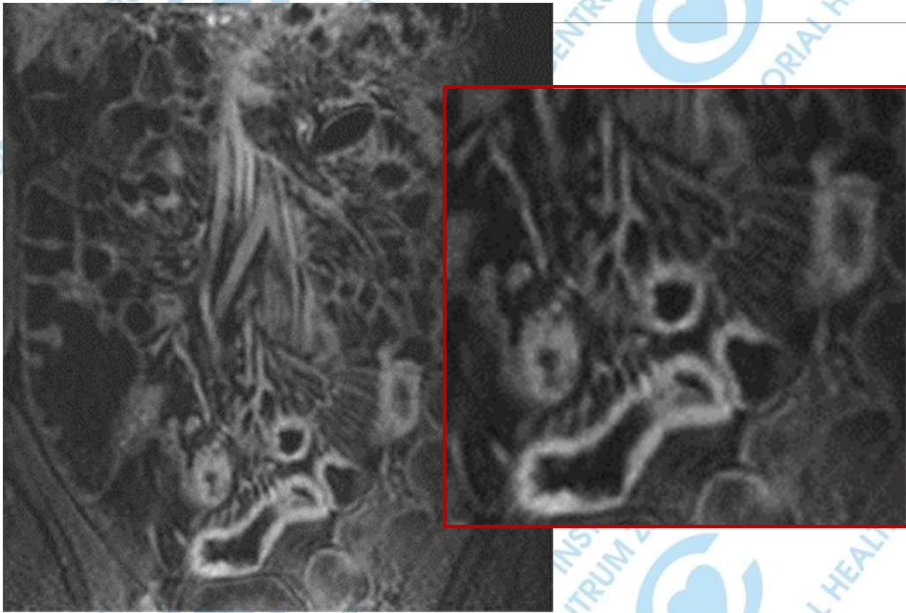
DWI



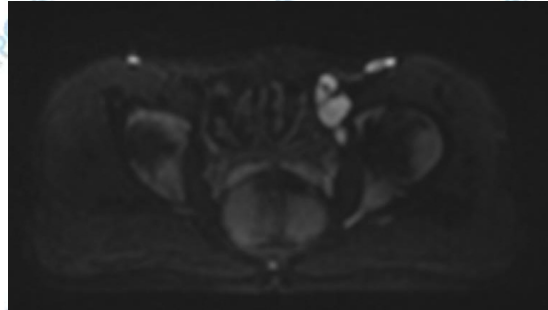
MRE

Enterografia rezonansu magnetycznego *Magnetic resonance enterography*

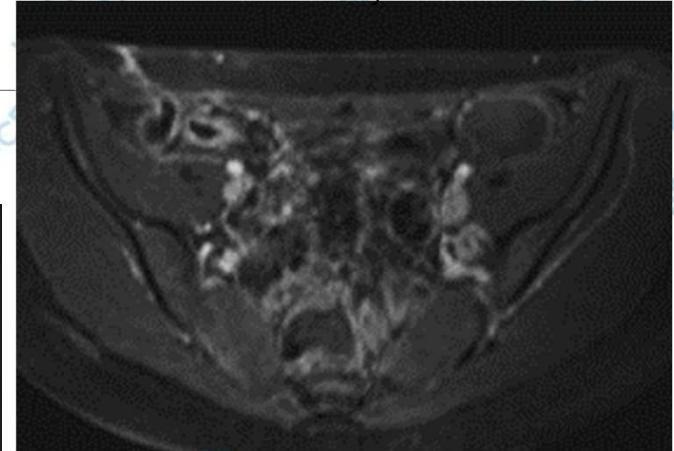
Ocena krezki - wzmożone unaczynienie i przekrwienie
– objaw grzebienia



Ocena węzłów chłonnych
DWI



Przetoka jelitowo-skórna



Przetoka okołodbytnicza

