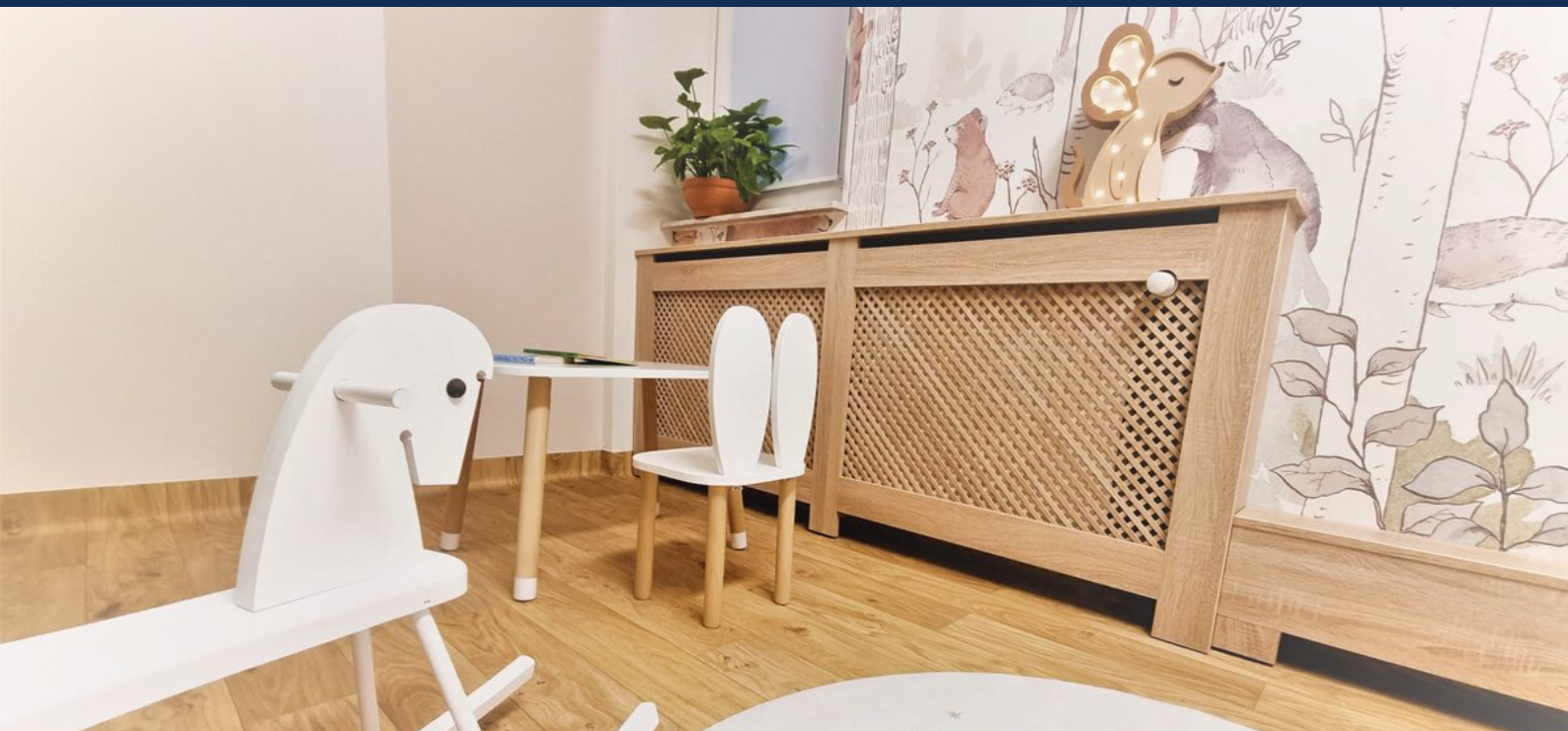


# BIULETYN NAUKOWY

NEWSLETTER DZIAŁU BADAŃ NAUKOWYCH I WSPÓŁPRACY Z ZAGRANICĄ



## **UROCZYSTE OTWARCIE ŚRODOWISKOWEGO CENTRUM ZDROWIA PSYCHICZNEGO DLA DZIECI I MŁODZIEŻY**

W dniu 31 stycznia br. w Instytucie „Pomnik–Centrum Zdrowia Dziecka” odbyło się uroczyste otwarcie Środowiskowego Centrum Zdrowia Psychicznego dla Dzieci i Młodzieży.

ŚCZPDiM powstało dzięki współfinansowaniu Europejskiego Funduszu Społecznego w ramach Programu Operacyjnego Wiedza Edukacja Rozwój oraz budżetu państwa. Projekt jest realizowany od maja 2021 r. do września 2023 r. Jego Liderem jest Uniwersytet Kardynała Stefana Wyszyńskiego, pozostałymi Partnerami: Ośrodki Pomocy Społecznej Dzielnicy Wawer, Bemowo i Żoliborz. Projekt ma na celu skalowanie modelu opieki zgodnie z ogólnokrajową reformą w systemie ochrony zdrowia psychicznego dzieci i młodzieży.

Środowiskowe Centrum Zdrowia Psychicznego dla Dzieci i Młodzieży obejmie opieką psychologiczną i psychiatryczną rodziny z dziećmi w wieku szkolnym, młodzież i młodych dorosłych do 21 r.ż. doświadczających kryzysów psychicznych. Rodziny i dzieci otrzymają wielospecjalistyczną pomoc w szerokim zakresie problemów psychologicznych i psychiatrycznych min. zaburzeń lękowych, depresyjnych, zaburzeń zachowania, emocjonalnych, trudności szkolnych, diagnozę, psychoterapię i leczenie psychiatryczne oraz profilaktykę zaburzeń wieku rozwojowego. Cały proces leczenia będzie indywidualnie dopasowany do pacjenta.

### **W NUMERZE**

Kolejne kursy w zakresie zaawansowanym w Ośrodku Symulacji Chirurgii Małoinwazyjnej u Dzieci

STR. 2

Konkursy

STR. 3 - 5

Konferencje i szkolenia

STR. 5

Specjaliści będą ściśle współpracować z najbliższym środowiskiem dziecka (rodziną, szkołą, przedszkolem oraz innymi instytucjami świadczącymi pomoc dziecku).

W każdej dzielnicy będzie funkcjonował Zespół Koordynacji Międzyinstytucjonalnej składający się z instytucji środowiskowych działających na rzecz zdrowia dzieci i ich rodzin min. Specjalistyczna Poradnia Rodzinna, Poradnia Psychologiczno – Pedagogiczna, Ośrodki Pomocy Społecznej, Fundacje, Burmistrz, szkoły i przedszkola. W ramach projektu w dzielnicy Wawer udzielimy pomocy psychologiczno – psychiatrycznej ok. 560 dzieciom i ich rodzinom. Głównym założeniem projektu jest deinstytucjonalizacja, co oznacza, że dzieci w takim miejscu nie będą czuć się jak w instytucji, zwłaszcza szpitalnej.

W związku z tym przestrzeń wizualna jest przyjazna dla dzieci i będzie sprzyjać ich zdrowieniu. Ma to znaczenie zwłaszcza w przypadku pacjentów po traumach szpitalnych, u których standardowy gabinet i poczekalnia lekarska wzmacnia lęk. Tzw. setting terapeutyczny czyli strona wizualna miejsca, w którym odbywa się terapia jest częścią procesu terapeutycznego. Innowacyjnym rozwiązaniem będzie muzykoterapia i aromaterapia już w momencie oczekiwania na wizytę.



Rzeczpospolita  
Polska

Unia Europejska  
Europejskie Fundusze  
Strukturalne i Inwestycyjne



## **KOLEJNE KURSY W ZAKRESIE ZAAWANSOWANYM W OŚRODKU SYMULACJI CHIRURGII MAŁOINWAZYJNEJ U DZIECI**

W dniach 19 - 21 stycznia 2022 r. odbył się ósmy kurs na poziomie zaawansowanym przeznaczony dla lekarzy specjalizujących się w chirurgii dziecięcej, którzy chcą rozwijać i doskonalić swoje umiejętności chirurgiczne z technik MAS. Po odbyciu kursu uczestnicy projektu powinni wykazać się wiedzą teoretyczną na temat chirurgii kolorektalnej, bariatrycznej, operacji nefrektomii i lobektomii płuc oraz wiedzą praktyczną - umiejętnością szycia na poziomie zaawansowanym, samodzielnym wykonaniem krok po kroku operacji resekcji esicy, omięcia żołądkowo-jelitowego, nefrektomii i resekcji płata płuca. W dniach 16 - 18 luty 2022 r. planowany jest kolejny kurs w zakresie podstawowym. Serdecznie zapraszamy do udziału w [kolejnym szkoleniu](#).



Fundusze  
Europejskie  
Wiedza Edukacja Rozwój



simvid

# KONKURSY

Poniżej prezentujemy zbiorczy wykaz konkursów, w których mogą Państwo aplikować w celu uzyskania środków na prowadzenie badań naukowych. Konkursy zostały podzielone ze względu na instytucję, która je organizuje.

## SONATINA 6

Narodowe Centrum Nauki prowadzi nabór wniosków w ramach konkursu Sonatina 6. Nabór wniosków będzie trwał do 15 marca 2022 r. do godz. 16:00. Łączny budżet konkursu wynosi 25 mln zł.

Pełną treść ogłoszenia o konkursie znajdą Państwo, klikając w nazwę konkursu. Rada NCN ustala wysokość środków finansowych przeznaczonych na realizację projektów badawczych w ramach konkursu SONATINA 6 w kwocie 25 mln zł. Dla kierownika projektu badawczego obowiązkowe jest zaplanowanie zatrudnienia w pełnym wymiarze czasu pracy, na podstawie umowy o pracę, w podmiocie planowanym jako miejsce realizacji projektu i innym niż podmiot, w którym kierownik projektu uzyskał stopień doktora. Kierownik projektu zobowiązany jest do zaplanowania i odbycia stażu zagranicznego trwającego od 3 do 6 miesięcy w zagranicznym ośrodku naukowym.

## NEURON COFUND 2 (II KONKURS 2022)

Program Neuron Cofund 2 angażuje 25 instytucji z 22 państw we współpracę, której celem jest stworzenie warunków rozwoju współpracy, korzystnej wymiany wiedzy i doświadczeń oraz integracji źródeł finansowania badań w obszarze neurobiologii, neurologii i psychiatrii w krajach partnerskich. Realizacja tego zadania jest możliwa dzięki mechanizmom określonym w ramach programu ramowego Horyzont 2020. Informujemy, że 7 stycznia 2022 r. startuje II międzynarodowy konkurs w ramach programu Neuron Cofund 2 pt. „Multinational and Translational Research Projects on Cerebrovascular Diseases including Small Vessel and Brain Barrier Dysfunction”.

## JPI AMR

Narodowe Centrum Nauki we współpracy z JPI AMR ogłosiło konkurs na międzynarodowe projekty badawcze z zakresu oporności na antybiotyki. O finansowanie mogą wnioskować konsorcja międzynarodowe, złożone z co najmniej trzech zespołów badawczych pochodzących z co najmniej trzech krajów biorących udział w konkursie. Nabór wniosków wstępnych (pre-proposal) prowadzony jest do 8 marca 2022 r. do godz. 14:00. Udział polskich badaczy w konkursie będzie finansowany przez NCN. Rada NCN przeznaczyła na ten cel kwotę 500 000 euro. Zaproszenie do udziału w konkursie skierowane jest w szczególności do zespołów badawczych, które wykorzystają podejście One Health, aby wspierać badania nad terapią przeciwdrobnoustrojową: poprawą skuteczności, specyficzności, metod dostarczania, łączeniem lub zmianą przeznaczenia leków i środków ochrony roślin w leczeniu zakażeń bakteryjnych lub grzybiczych.



## EJP RD (IV KONKURS 2022)



Program EJP RD (European Joint Programme on Rare Diseases – Europejski wspólny program w obszarze chorób rzadkich) angażuje ponad 130 instytucji z 35 państw we współpracy, której celem jest stworzenie warunków dla korzystnej wymiany wiedzy i doświadczeń w obszarze opieki medycznej i innowacyjnych badań naukowych. EJP RD stawia sobie więc za cel przede wszystkim zmniejszenie rozproszenia prowadzonych działań, prowadzące do lepszego wykorzystania dostępnych danych i zasobów, a także przyspieszenie postępów w badaniach naukowych, co przełoży się na bezpośrednią pomoc dla osób cierpiących z powodu chorób rzadkich. Informujemy, że 14 grudnia 2021 r. uruchomiono IV międzynarodowy konkurs w ramach programu EJP RD pt. „Development of new analytic tools and pathways to accelerate diagnosis and facilitate diagnostic monitoring of rare diseases”.

## KONKURS TELEMEDYCYNĄ NORWESKIE

Ministerstwo Zdrowia, we współpracy z Funduszami Norweskimi ogłasza nabór do konkursu projektów pilotażowych na przetestowanie modeli telemedycznych opracowanych w ramach predefiniowanego projektu dotyczącego polityki w zakresie telemedycyny i e-zdrowia.

Instytuty Badawcze i Szpitale Ponadregionalne zajmujące się badaniami mogą składać wnioski do 13.02.2021 r. Dofinansowanie projektów do 100% kosztów kwalifikowalnych. Alokacja środków w ramach konkursu wynosi 10 782 353,00 EUR. Przedmiotem naboru wniosków jest wybór Beneficjentów, którzy przetestują w warunkach rzeczywistych modele telemedyczne opracowane w ramach projektu predefiniowanego, a także przeprowadzą działania profilaktyczne w tym zakresie. Realizacja projektów pilotażowych przyczyni się do osiągnięcia rezultatu Programu Zdrowie, jakim jest zmniejszenie nierówności społecznych w zdrowiu, w tym poprawa dostępu do usług opieki zdrowotnej w zakresie telemedycyny i e-zdrowia.

[Więcej informacji.](#)



## AGENCJA BADAŃ MEDYCZNYCH OGŁASZA KONKURS NA NIEKOMERCYJNE BADANIA KLINICZNE (ABM/2022/1).

Głównym celem Konkursu jest opracowanie nowych procedur diagnostycznych i terapeutycznych w różnych obszarach medycyny z premiowaniem chorób onkologicznych, chorób wieku dziecięcego (z włączeniem okresu niemowlęcego, noworodkowego oraz prenatalnego), chorób wieku podeszłego, chorób zakaźnych i ich powikłań, np. w postaci zespołu postcovidowego, oraz chorób o podłożu immunologicznym. Dzięki realizacji celu Konkursu możliwe będzie zwiększenie dostępu pacjentów do kompleksowej, wielospecjalistycznej, a przede wszystkim innowacyjnej diagnostyki, opieki i terapii. Ponadto, oczekiwanym rezultatem Konkursu jest konsolidacja środowiska naukowców i klinicystów.

Projekty składane w ramach Konkursu muszą posiadać status niekomercyjnych badań klinicznych, dotyczących oceny skutków działania produktu leczniczego. Regulamin dopuszcza finansowanie niekomercyjnych badań klinicznych, których

przedmiotem jest wypracowanie nowych schematów diagnostycznych, jeżeli schematy te zostaną wypracowane w ramach badania klinicznego produktu leczniczego.

W niniejszym Konkursie wprowadzono także wymóg dołączenia do Wniosku projektu protokołu badania klinicznego.

Nabór adresowany jest do podmiotów takich jak: uczelnie wyższe; federacje podmiotów systemu szkolnictwa wyższego i nauki; PAN; instytuty naukowe PAN; instytuty badawcze; międzynarodowe instytuty naukowe; Centrum Medycznego Kształcenia Podyplomowego; podmioty lecznicze dla których podmiotem tworzącym jest publiczna uczelnia medyczna albo uczelnia prowadząca działalność dydaktyczną i badawczą w dziedzinie nauk medycznych albo Centrum Medyczne Kształcenia Podyplomowego; przedsiębiorcy mający status centrum badawczo-rozwojowego; podmioty prowadzące badania naukowe i prace rozwojowe, które podejmują możliwość realizacji projektów w postaci niekomercyjnych badań klinicznych.

Nabór wniosków w systemie trwa:

- I runda: od dnia 17 stycznia 2022 r. od godziny 12:01:00 do dnia 17 marca 2022 r. do godziny 12:00:00
- II runda: od dnia 17 marca 2022 r. od godziny 12:01:00 do dnia 17 maja 2022 r. do godziny 12:00:00.

Wniosek należy złożyć wyłącznie w formie dokumentu elektronicznego za pośrednictwem Systemu teleinformatycznego, dostępnego na [stronie Agencji](#).

## KONFERENCJE I SZKOLENIA

### **ACADEMIC LEADERSHIP: ZARZĄDZANIE W ŚRODOWISKU NAUKOWYM, 22.03.2022**

Program Academic leadership: zarządzanie w środowisku naukowym stanowi wyjątkową okazję dla liderów akademickich do odkrycia szeregu kreatywnych metod i rozwiązań managerskich, zwiększenia zaangażowania współpracy w zespole, a także udoskonalenia poczucia własnej tożsamości przywódczej. Uczestnicy programu Academic leadership: zarządzanie w środowisku naukowym nabędą praktyczną wiedzę i umiejętności z zakresu takich dziedzin, jak komunikacja, strategiczne zaangażowanie zespołów, inteligencja narracyjna, rozwijanie zbiorowej tożsamości, rozumienie motywacji i samego przywództwa. Koncentracja na kreatywnej komunikacji i narracji pomoże uczestnikom rozwinąć strategię, które będą inspirujące dla nich samych jak i ich zespołów. Program został zaprojektowany z myślą o liderach w środowisku naukowym, którzy są zainteresowani zwiększaniem własnych kompetencji w kontekście rozwoju osobistego, zarządzania zespołem oraz instytucją naukową. Niezależnie od tego, czy chodzi o realizację programu badawczego, rozwój przedsiębiorczości, czy też o zmianę sposobu edukacji, program ten stawia lidera w centrum procesu skutecznej i efektywnej zmiany. Program ten jest idealny dla osób pełniących takie role jak:

- Liderzy grup naukowych,
- Kierownicy katedr,
- Dyrektorzy instytutów,
- Managerowie działów administracyjnych.

## GRANTY I STYPENDIA DLA NAUKOWCÓW



Ministerstwo  
Edukacji i Nauki

BIULETYN INFORMACYJNY  
PRZYGOTOWYWANY JEST PRZEZ  
DZIAŁ BADAŃ NAUKOWYCH I  
WSPÓŁPRACY Z ZAGRANICĄ

TELEFON: 22 815 11 21  
E-MAIL: [NAUKA@IPCZD.PL](mailto:NAUKA@IPCZD.PL)



INSTYTUT  
"POMNIK - CENTRUM ZDROWIA DZIECKA"

